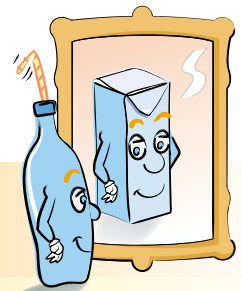




Chaque édition de notre lettre « Trier Informations » est pour nous l'occasion de vous présenter une filière de traitement de nos déchets ménagers. Ce mois-ci :



Comprendre Le cycle de vie des papiers/cartons

Le saviez-vous ?

Grâce à vos efforts, 10 tonnes de briques alimentaires et 650 tonnes de papier/carton ont pu être recyclées, permettant ainsi d'économiser plus de 1 700 tonnes de bois et 11 000 m³ d'eau. Le volume des briques alimentaires recyclées équivaut à 9 643 rouleaux de papier peints, 56 250 rouleaux de papier cadeau ou 67 500 rouleaux de papier toilette. Le papier/carton recyclé correspond à 2 925 000 boîtes de chaussures...

Peut-on imaginer un monde sans papier ? Les papiers/cartons sont omniprésents dans notre quotidien (papier à lettres, emballages cadeau, cartons pour ranger ses affaires, briques alimentaires...) Si le bois constitue la matière première de base du papier/carton, il est important de souligner que les papiers/cartons sont, pour la quasi-totalité d'entre eux, recyclables.



Les étapes du cycle des papiers/cartons

Rappel

Les papiers/cartons/briques vont dans les mêmes conteneurs que les bouteilles et flacons plastiques

Les interdits

dans les conteneurs papiers/cartons (car non recyclables)

- papier bulle
- polystyrène
- papier alu
- agrafes et autres éléments métalliques susceptibles d'être collés au papier
- films plastiques (pensez à les retirer lorsqu'ils entourent les magazines, les prospectus,...)



Communauté de Communes de la Vallée de Kaysersberg
31, rue du Geisbourg
68240 KAYSERSBERG
Tél. 03 89 78 11 45
service.dechets@cc-kaysersberg.fr