

L'ÉQUIPE DE L'OFFICE DE TOURISME



Rémi MAIRE
Président

remi@kaysersberg.com
Ligne directe : 03 89 78 22 78



Christophe BERGAMINI
Directeur

christophe@kaysersberg.com
Ligne directe: 03 89 712 712



Mathieu MOELLINGER
Directeur adjoint

mathieu@kaysersberg.com
Ligne directe: 03 89 71 76 91



Johanna WISS
Responsable de la communication

johanna@kaysersberg.com
Ligne directe: 03 89 71 76 92



Sandra GARCIA
Responsable commerciale

sandra@kaysersberg.com
Ligne directe : 03 89 71 76 93



Mathias HERQUE
Responsable de la base de données, des éditions et de la taxe de séjour

mathias@kaysersberg.com
Ligne directe: 03 89 71 76 90



Martine OCCHIONI
Responsable de la comptabilité, de l'événement Noël et de l'accueil

martine.occhioni@kaysersberg.com
Ligne directe: 03 89 78 17 79



Candice SUTTER
Conseillère en séjour

candice@kaysersberg.com
Ligne directe : 03 89 78 22 78



Lucie SPEHNER
Conseillère en séjour

lucie@kaysersberg.com
Ligne directe : 03 89 78 22 78



Aurélie COTRIM
Conseillère en séjour

aurelie@kaysersberg.com
Ligne directe : 03 89 78 22 78



Martine WEISS
Responsable famille plus, détachée au Syndicat mixte pour l'aménagement du Lac Blanc

martine@lac-blanc.com
Ligne directe: 03 89 71 72 73

TFJV 2016

TROPHÉE DE FRANCE
DES JEUNES VÉTÉTISTES
DU 25 AU 29 JUILLET 2016



Du 25 au 29 juillet 2016 se tiendra le Trophée de France des jeunes Vététistes (TFJV). 5 jours de course, 450 jeunes compétiteurs sélectionnés et plus de 100 adultes pour les encadrer, le TFJV s'inscrit dans le cadre d'une formation pluridisciplinaire des jeunes compétiteurs. Mais au-delà des performances sportives, le TFJV est une vitrine pour la pratique du VTT sous toutes ses formes dans la vallée de Kaysersberg.

Vallée de
Kaysersberg
OFFICE DE TOURISME



2015 EN QUELQUES CLICS

Accueil et conseil

L'année 2015 a été marquée par le déménagement du bureau d'accueil de Kaysersberg dans la salle de l'Arsenal, en raison des travaux d'accessibilité de la mairie. Cet emplacement provisoire disposait d'une meilleure visibilité, entraînant un flux de passage plus important.

En décembre, le bureau d'accueil retrouva son emplacement initial, totalement repensé afin de mieux correspondre aux attentes du public.

Statistiques de fréquentation

Type d'accueil	Nb de demandes	Évolution 2014/2015
Téléphone	6 982	+ 16 %
Bureau Kaysersberg	20 690	+ 22 %
Bureau Orbey	2 447	- 11 %
Bureau Lac Blanc	2 446	- 7,9 %
Mails traités	3 685	- 4,9 %

Si les Alsaciens sont nombreux à fréquenter nos bureaux d'accueil (1^{er} clientèle), les Lorrains et les Nordistes viennent compléter le podium des clientèles régionales accueillies par l'office.

Le trio de tête des pays étrangers fréquentant nos bureaux en 2015 : Allemagne, Belgique, Suisse.

Statistiques de fréquentation du chalet de Noël de l'office de tourisme, au cœur de l'animation

Période	Nb de demandes
1 ^{er} WE	438
2 ^e WE	1 083
3 ^e WE	869
4 ^e WE	689
21/12 - 22/12 - 23/12	557
Total	3 636
Évolution 2014/2015	- 6,43 %

Des services en forte progression en 2015

367 locations de vélos à assistance électrique

+ 102 %

1 042 billets vendus, toutes billetteries confondues (Écomusée, Tellure, Pass Alsace, Hohlandsbourg, Petit Prince)

+ 156 %

Animations, opérations de communication et relations médias

En 2015 l'office de tourisme a participé à plus de 25 interventions médiatiques (radio, télé, presse numérique et papier). Si l'office de tourisme est très sollicité pendant la saison hivernale et les marchés de Noël, pendant l'été votre OT a aussi participé à un jeu de piste radiophonique dans la vallée de Kaysersberg avec France Bleu.

Les animations organisées par l'office (PDJ d'accueil, sorties viticoles, soirées d'accueil et visites guidées esti-

vales et de Noël) connaissent toujours un franc succès. La promotion de la vallée de Kaysersberg passe par la présence dans les salons. En 2015 votre office s'est aussi bien déplacé au forum de Ploudaniel (Bretagne) durant le week-end de l'Ascension qu'au SITV à Colmar.

En 2016, l'office continuera de privilégier des actions spécifiques pour la promotion et la communication des atouts de la vallée de Kaysersberg.

Adhésions

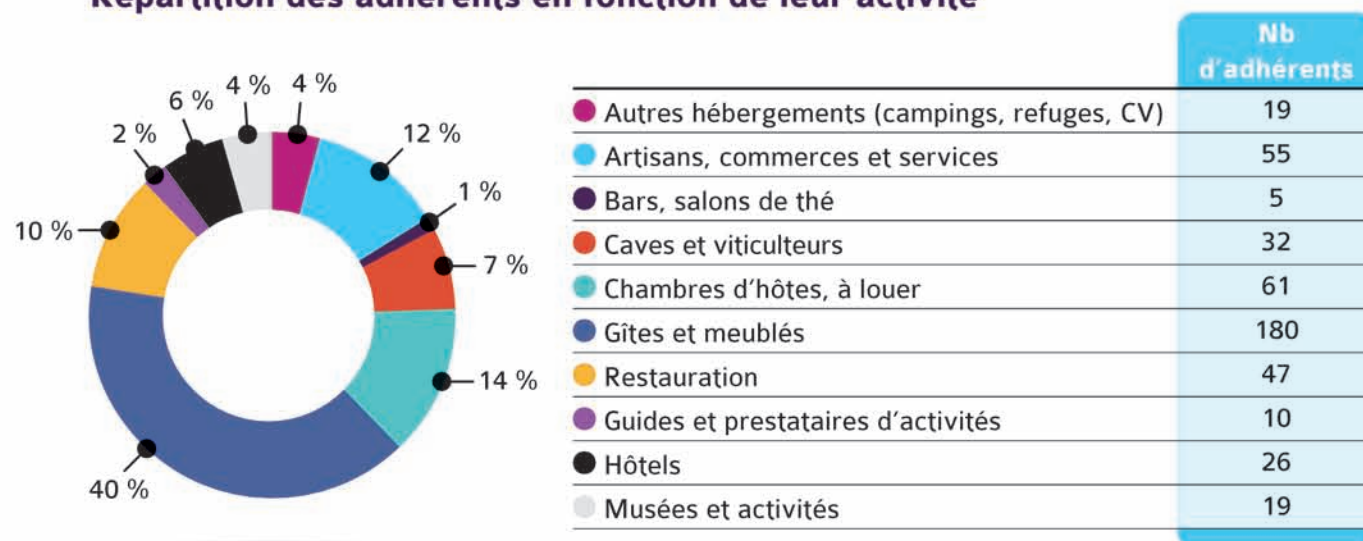
Nombre de prestataires adhérents : 297
Nombre de prestations adhérentes : 454
Prestataires adhérents hors-territoire : 4

Nombre de packs partenaires au 01/01/2016

14
autant
qu'en 2015

**Devenez partenaire
pour plus de visibilité !
Contactez Mathias
au 03 89 71 76 90**

Répartition des adhérents en fonction de leur activité



Impression des brochures

À noter que les guides pratiques ont changé de format. Auparavant 4 guides distincts étaient imprimés. Ils ont été regroupés en 2 livrets en 2015.

Les guides d'appel de la station du Lac Blanc n'ont pas été réimprimés, le stock de 2014 étant encore suffisamment fourni.

	2015
Guide hôtels/chambres d'hôtes/campings/refuges	2 200
Guide meublés/centres de vacances	1 000
Guide pratique restaurants/activités	5 000
Guide pratique viticulteurs/produits du terroir/commerces	4 000
Guide pratique Lac Blanc	5 000

Web et réseaux sociaux

www.kaysersberg.com

190 000 visiteurs uniques
244 000 visites
1 043 000 pages vues

www.lac-blanc.com

287 000 visiteurs uniques
612 000 visites
1 660 000 pages vues

www.kaysersberg-reservation.com

32 000 visiteurs uniques
38 000 visites
124 000 pages vues

www.jaienvie.de

9 700 visiteurs uniques
14 500 visites
33 900 pages vues

Facebook

La Vallée de Kaysersberg : 5 127 fans
Station du Lac Blanc : 17 848 fans

Twitter

@visitKB : 1 419 abonnés
@LacBlanc : 1 064 abonnés

Instagram

@visitKB : 125 publications par l'OT
435 abonnés / 640 publications avec #visitKB
@lac_blanc : 75 publications par l'OT
1 250 abonnés / 1 076 publications avec #lac_blanc

Flickr

2 485 photos / 922 000 vues générées

YouTube

99 vidéos en lignes / 222 000 vues
211 000 minutes regardées

Commercialisation

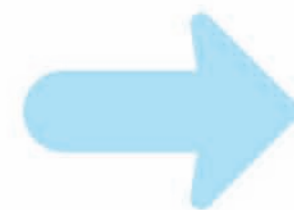
Année	Nombre de dossiers réservés	CA global	CA moyen par dossier réservé (panier moyen)
2014	678	143 639,27 €	211,86 €
2015	861	147 695,26 €	171,54 €



À retenir

Évolution du CA global : + 2,52 %
Évolution du taux de concrétisation : + 7,4 points
(2014 : 51,95 % / 2015 : 59,35 %)

Type de prestataire	CA généré	Nb de dossiers	Panier moyen
Activités	33 856,68 €	407	83,19 €
Chambres d'hôtes/à louer	13 511,63 €	115	117,49 €
Hôtels	49 627,30 €	232	213,91 €
Meublés	43 715,10 €	122	358,32 €
Restaurants	2 877,00 €	13	221,31 €
Horizons d'Alsace	1 725,60 €	3	575,20 €
Assurance annulation	1 932,95 €		
Total	147 246,26 €		



À retenir

La répartition du CA entre les différents types de prestataires reste stable, mis à part l'augmentation de la part du CA lié aux activités (16 % en 2014) au détriment des restaurants et d'Horizons d'Alsace (respectivement 6 % et 3% en 2014).